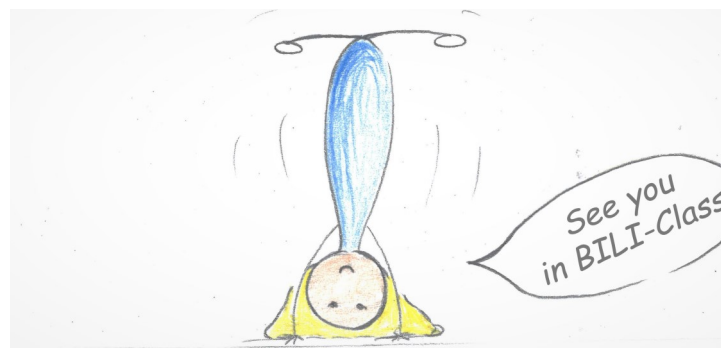


Ihre Chancen auf einen Blick

- Bei erfolgreichem Abschluss verlassen Sie unsere Schule mit der Allgemeinen Hochschulreife (Abitur).
- Neben der Studierfähigkeit erlangen Sie einen leichteren Einstieg ins Berufsleben.
- Die Studiermöglichkeit nach erfolgreichem Abschluss in beliebigen Fächern ist gegeben.
- Wer mehr Englisch spricht, hört, liest und schreibt, wird in der englischen Sprache immer flüssiger
- Die Konzentration auf das Inhaltliche lässt die Scheu vor der Sprachverwendung verschwinden. Im Unterricht steht Kommunikation vor dem unbedingten Ziel, sprachlich perfekt zu sein
- Gerade die Inhalte des Faches Wirtschaft liegen in Wissenschaft, auf internationalen Konferenzen sowie in multinationalen Konzernen aufgrund der Globalisierung vorwiegend auf Englisch vor. Hier sprechen Menschen aus unterschiedlichen Ländern häufig miteinander Englisch, selbst wenn keiner von ihnen Muttersprachler ist.
- Der Unterricht auf Englisch greift teilweise internationale Fragestellungen auf und bietet auf manche Problemstellungen eine internationale Perspektive, so dass verschiedene kulturelle Hintergründe bewusst gemacht werden können.



Besondere Angebote für alle Schüler des BG

- Spanisch und Französisch als dritte Fremdsprache
- Latein in der E-Phase (freiwillige Einwahl)
- Geplant: USA-Schüleraustausch
- Projekt Pro-Innovation für Schüler mit besonderen Fähigkeiten (Schüler lernen renommierte Firmen der Region kennen und arbeiten dort für einige Wochen)
- Externes Bewerbungstraining (Assessment Center-Training)
- Geplant: Management und Unternehmensführung
- Neues naturwissenschaftliches Gebäude (Copernicum)

Anmeldung und Information

Anmeldung bitte möglichst bis zum 01. März des Schuljahres.

Sekretariat der Beruflichen Schulen des
Werra-Meißner-Kreises
Abteilungsleitung: Jörg Schmelting
Südbahnhofstraße 33 · 37213 Witzenhausen
(0 55 42) 93670 oder 936712



E-Mail: poststelle@bs.witzenhausen.schulverwaltung.hessen.de

www.bs-witzenhausen.de



Berufliches Gymnasium

Wirtschaft **lingual**



BG Wirtschaft bilingual

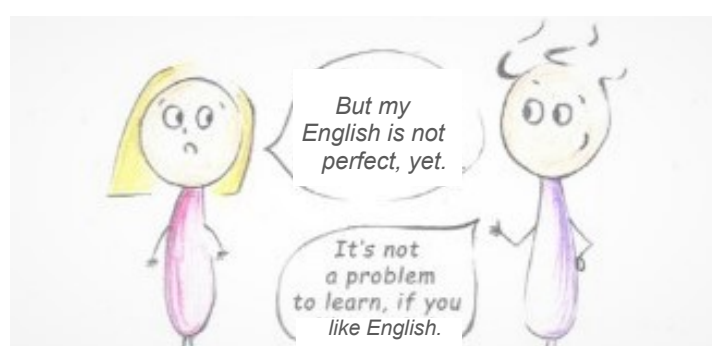
In unserer zunehmend global orientierten Welt ist Englisch Geschäftssprache Nummer eins. Davon beeinflusst ist das Studium und die Tätigkeit in unserem zukünftigen Berufsleben. Es liegt also nahe, dass wir das Fach Wirtschaftslehre zweisprachig auf Englisch und Deutsch anbieten.

Sie lernen in unserem Beruflichen Gymnasium (BG) im Fach Wirtschaft einerseits die fachlichen Zusammenhänge der Betriebs- und Volkswirtschaftslehre. Andererseits werden Ihre sprachlichen Fähigkeiten für Englisch trainiert.

Für ein Studium sind Sie allerdings nicht auf Wirtschaft festgelegt. Sie können beliebige andere Studiengänge wählen und Ihre fachlichen und sprachlichen Fähigkeiten während oder nach dem Studium einbringen.

Sie überlegen noch? Zweifeln Sie nicht und nehmen Sie ihre Chance wahr. Unsere Fachlehrerin beschreibt den bilingualen Unterricht so:

„Ist die Wahl des Leistungskurses Wirtschaft in der bilingualen Variante nur etwas für Profis der englischen Sprache? Nein, denn die meisten Begriffe werden den Lernenden sowohl auf Englisch als auch auf Deutsch neu sein, da es sich um Fachkonzepte handelt. In der Auseinandersetzung mit dem Stoff steht hier nicht die sprachliche Eleganz im Mittelpunkt, sondern die Verständlichkeit. Schülerinnen und Schüler, die offen dafür sind, sich auf Englisch mit neuen Inhalten zu befassen, werden merken, dass hier der Fokus nicht um die



Verwendung der Sprache kreist. Vielmehr wird nach und nach die Tatsache, dass man sich auf Englisch über die Fachinhalte austauscht, in den Hintergrund geraten – ebenso wie man auch nicht darüber nachdenkt, wenn man die Muttersprache verwendet.“

Schulische Voraussetzungen

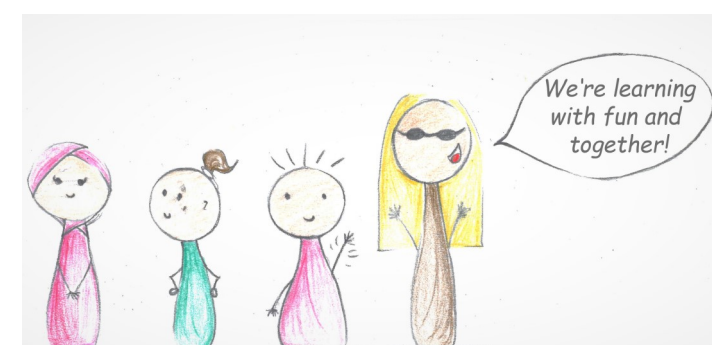
Mit der Versetzung in die gymnasiale Oberstufe haben Sie automatisch auch die Zugangsvoraussetzungen für das Berufliche Gymnasium.

- Schüler mit einem mittleren Abschluss benötigen entweder den qualifizierenden Realschulabschluss oder
- in den Fächern Deutsch, Mathematik, erste Fremdsprache (ist in der Regel Englisch) und in einem Fach der Naturwissenschaften die Durchschnittsnote besser als 3,0 und in allen anderen Fächern ebenso die Durchschnittsnote besser als 3,0.

Zusätzlich muss Ihnen Ihre Abgangsschule die Eignung für die gymnasiale Oberstufe bescheinigen.

Organisatorisches

Wie im allgemeinbildenden Gymnasium können Sie im BG frühestens nach drei Jahren das Abitur erlangen. Sie starten in der E-Phase. Hier findet der Unterricht meist noch im „Klassenverband“ statt. Schüler aus verschiedenen Schulen



der Region kommen zusammen. Sie werden in den bekannten allgemein bildenden Fächern unterrichtet. Es kommen aber neben Wirtschaftslehre zwei weitere Fächer mit beruflichem Bezug hinzu: Rechnungswesen und Datenverarbeitung. Lernunterschiede bei den Schülern werden in der E-Phase ausgeglichen. In den Fächern Mathematik und Englisch haben alle Schüler zusätzlich eine Stunde Kompensationsunterricht. Wir bereiten unsere Schüler auf Leistungs- und Grundkurse der Qualifikationsphase vor, die für ein erfolgreiches Abitur entscheidend sind. Am Ende der E-Phase entscheiden Sie sich für einen weiteren Leistungskurs. Ein Leistungskurs liegt mit dem Fach Wirtschaft bilingual bereits fest. Eine zweite Fremdsprache müssen Sie nicht belegen, wenn Sie in der Mittelstufe durchgehend die letzten vier Jahre Unterricht in dieser Sprache hatten. Sie können aber Spanisch oder Französisch als zweite Sprache weiterhin fortführen oder ganz neu belegen.

In der Qualifikationsphase findet Kursunterricht statt. Ihr „Klassenverband“ bleibt aber im Fach Wirtschaft zusammen. Sie arbeiten jetzt intensiv auf das Ziel Abitur hin. Abschließend stehen fünf Prüfungen an: Zwei schriftliche Prüfungen in den Leistungskursen, darunter Wirtschaft bilingual. Eine schriftliche Prüfung in einem von Ihnen gewählten Grundkursfach. Eine mündliche Prüfung und eine weitere Prüfung, entweder mündlich, als besondere Lernleistung oder als Präsentation.